

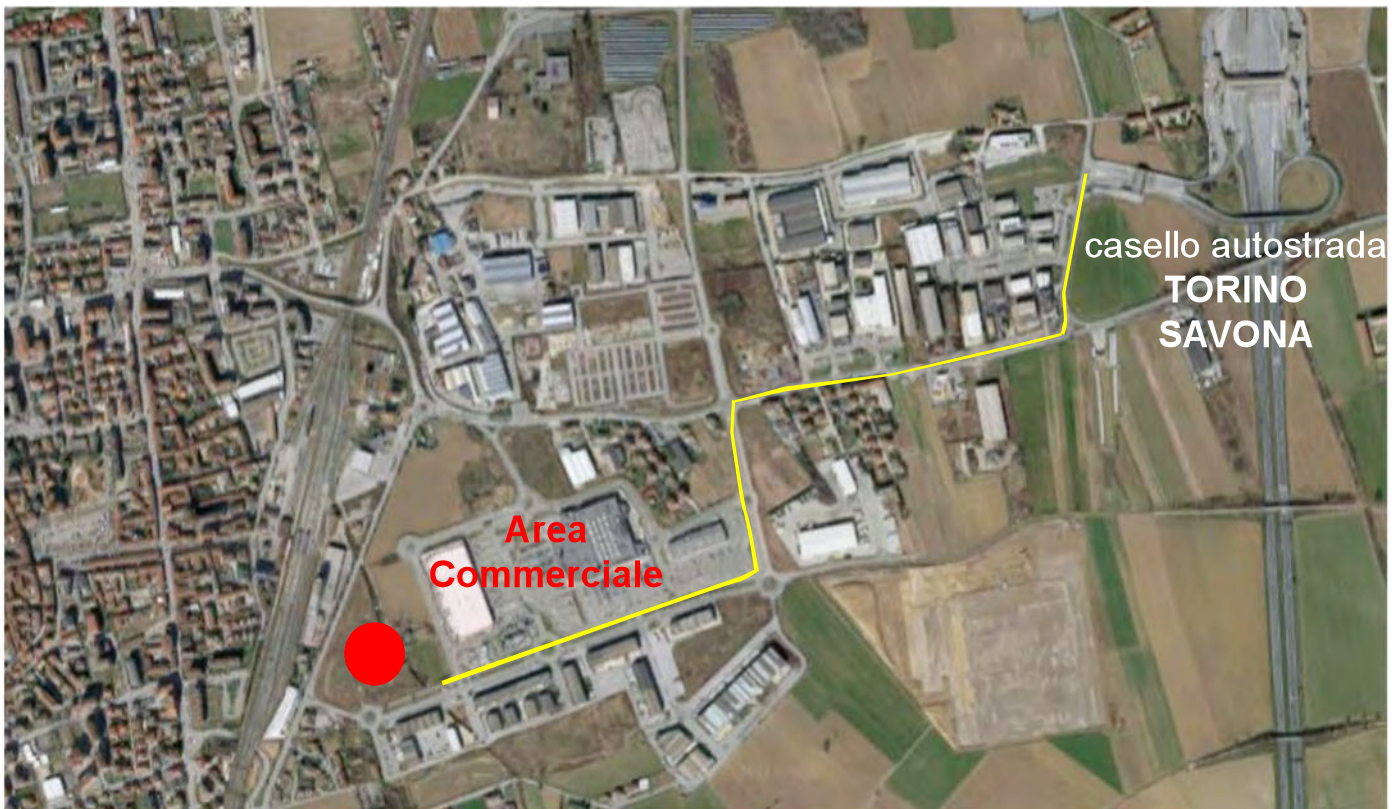
# CARMAGNOLA

## Area Commerciale

Via Sommariva  
AREAA d1 a/b - COMPARTO M1 - M5



Distanza dal casello autostradale A6 TORINO - SAVONA: 1,5 km



# CARMAGNOLA (TO)

## Via Sommariva



### M1 Lotto già convenzionato

Superficie fondiaria: mq 10.605

S.U.L. realizzabile complessiva: 6.759 mq

Destinazione d'uso: Commerciale - Direzionale - Residenziale

Da realizzare: BLOCCO C1 superficie coperta mq 900, S.U.L. mq 3.214,

Hmax m 20 (Commercio mq 900)

BLOCCO C2 superficie coperta mq 1.200, S.U.L. mq 1.173,  
(Commercio mq 1.173)

BLOCCO C3 superficie coperta mq 1.550, S.U.L. mq 2.372,  
(Commercio extra alimentare mq 2.000

Vendita alimentare addensamento A4)

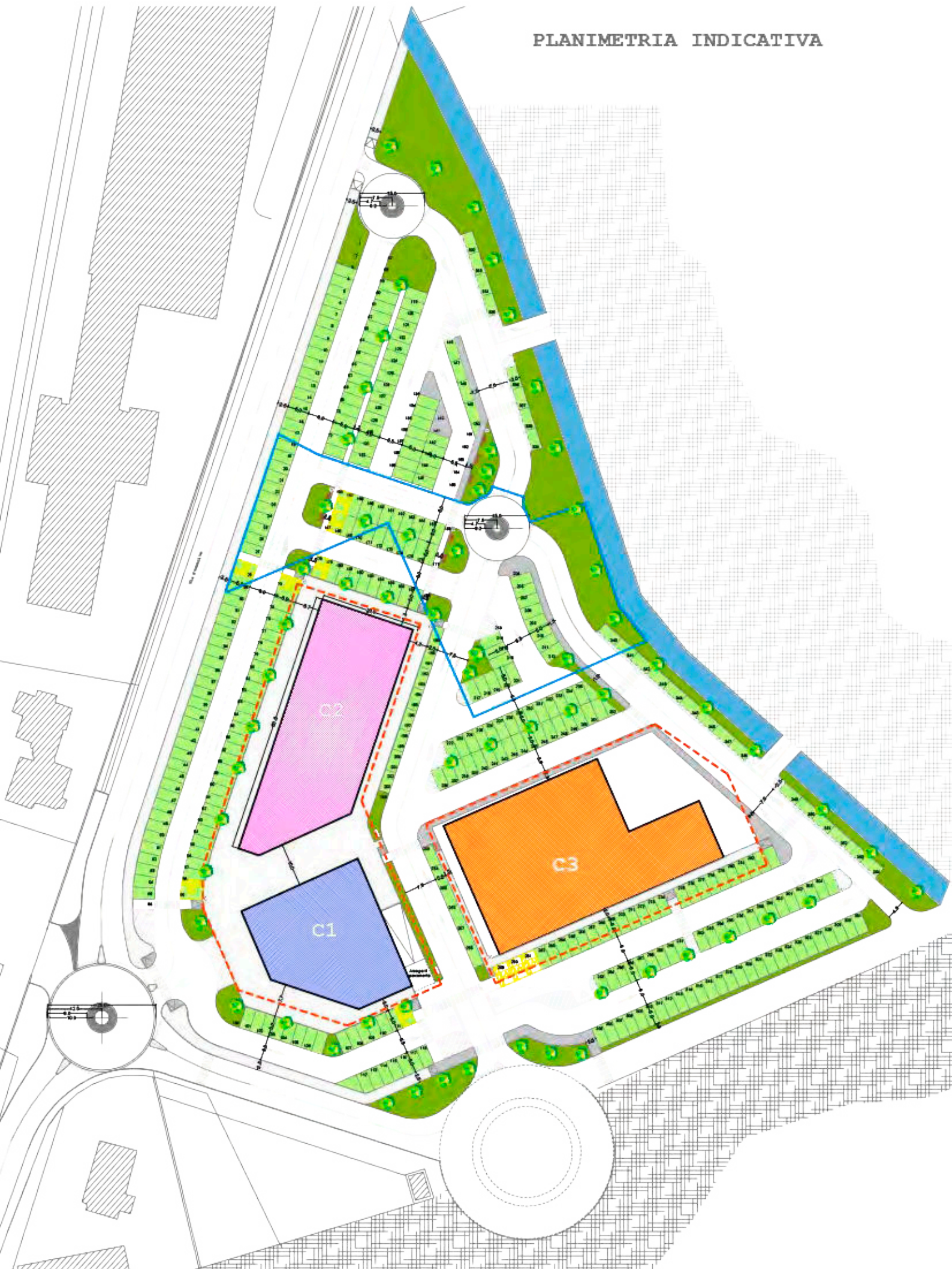
### M5 Lotto da convenzionare

Superficie fondiaria: mq 2.405

S.U.L. realizzabile complessiva: 1.595 mq

Destinazione d'uso: Commerciale - Terziario artigianale

PLANIMETRIA INDICATIVA



# CARMAGNOLA

## Area Artigianale / Commerciale

Via Sommariva  
AREA Ad1 a/b - COMPARTO M5



LOTTO